

Baumarteneignungskarten

Die **Baumarteneignungskarten** bieten Möglichkeiten, Baumarten und ihre Anpassungsfähigkeiten für bestimmte Standorte zu erfahren.

Für Baden-Württemberg bieten die Baumarteneignungskarten 2.0 (als [PDF](#) oder im [Web-Viewer](#) siehe Abbildung 8) die Möglichkeit der langfristigen Waldentwicklungsplanung (>10 Jahre). Dabei sind sie für die Baumarten Fichte, Weißtanne, Buche und Traubeneiche konzipiert. Es werden hierbei die Kriterien Konkurrenz, Stabilität, Pfléglichkeit und Leistung berücksichtigt.

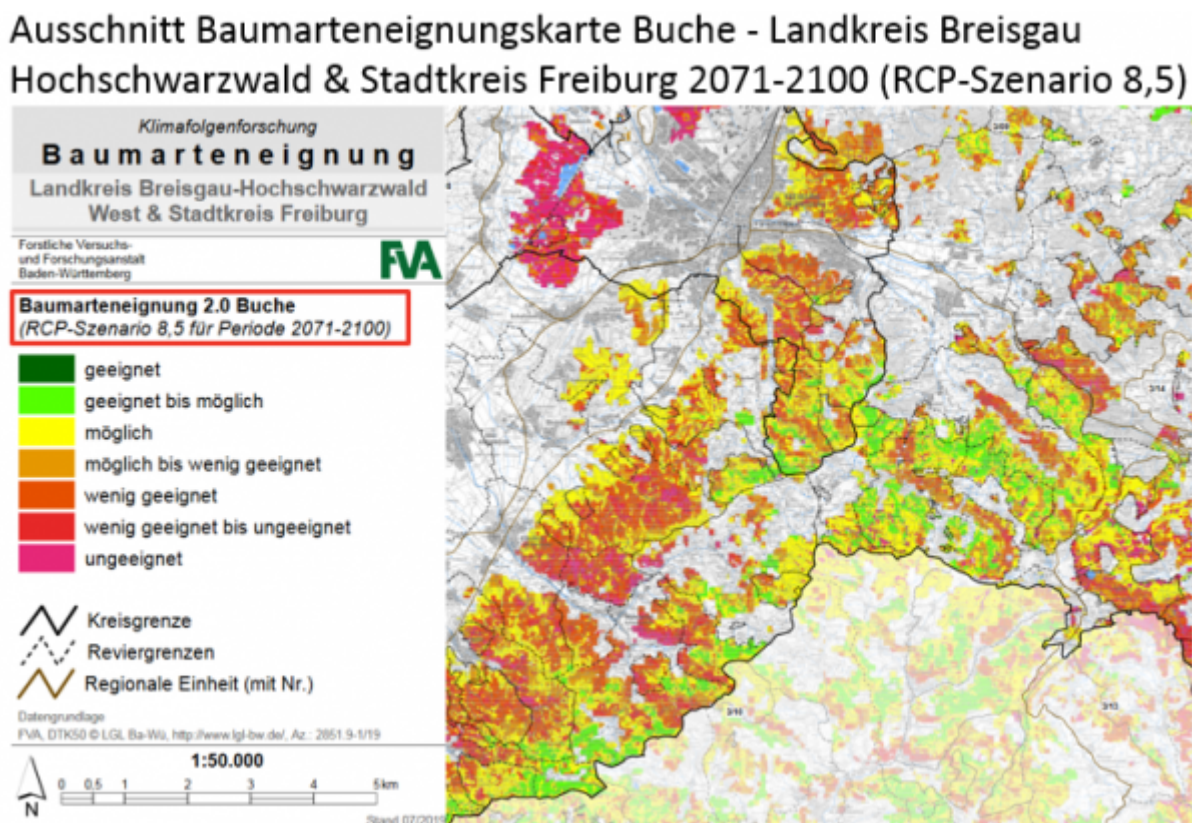


Abbildung 8: Baumarteneignungskarten 2.0 (Quelle: Baumarteneignungskarten 2.0 FVA-BW)

From: <http://wald-wiki.de/> -

Permanent link: http://wald-wiki.de/klima_u_fowi/waldbewirtschaftung/fe_u_klima/kriterien_baumartenwahl/anpassungsfaeahigkeit/ba

Last update: 2021/10/29 10:28

